

DOMY Lhotka

úsporné bydlení u Zlína

Podkrovní domy 5+kk 100 m²

www.smartstavby.cz



O projektu DOMY Lhotka

Nová výstavba rodinných domů v obci Lhotka (Zlín). Tato klidná lokalita se nachází na okraji krajského města Zlín.

Developerský projekt DOMY Lhotka zahrnuje 7 novostaveb v nízkoenergetickém standardu.



Vizualizace mají ilustrační charakter.

O projektu DOMY Lhotka

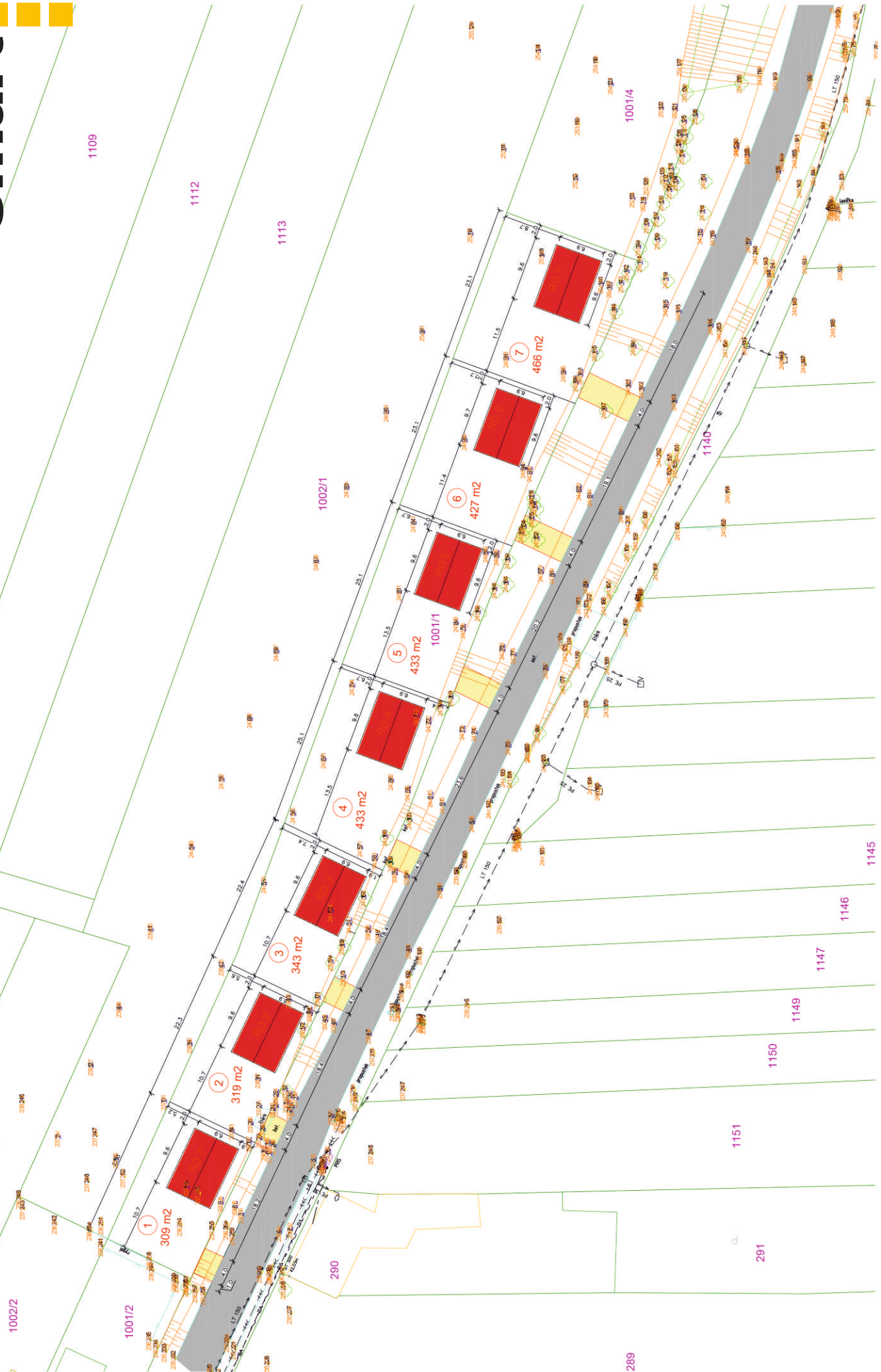
Domy mají plánované podlahové teplovodní vytápění, jehož zdrojem je tepelné čerpadlo. Tento ekologický a ekonomický zdroj zajišťuje i ohřev teplé užitkové vody.

V rámci projektu budou vybudovány přípojky vodovodu, kanalizace a elektřiny.



Vizuálizace mají ilustrační charakter.

KOORDINAČNÍ SITUAČNÍ VÝKRES - LOKALITA LHOTKA U ZLÍNA



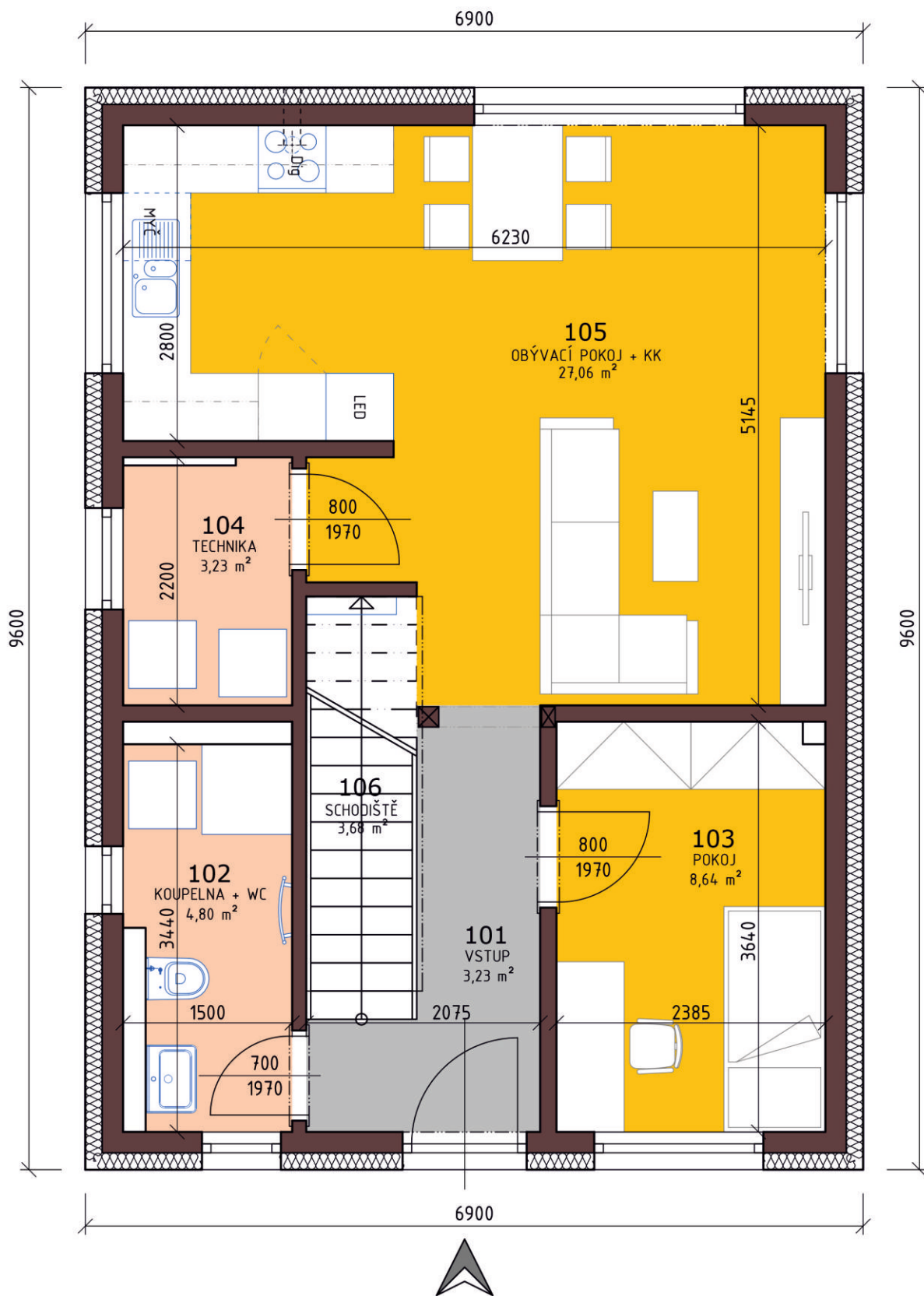
Popis lokality

Lhotka, část krajského města Zlín se rozkládá na rozhraní Hané a Valašska. Leží v malém údolí mezi místní částí Louky a obcemi Tečovice, Sazovice a Hostišová na silnici mezi Tečovicemi a Sazovicemi.

Obcí protéká Hostišovský potok, který je ve správě Povodí Moravy. Veškerá občanská vybavenost je ve městě Zlín.

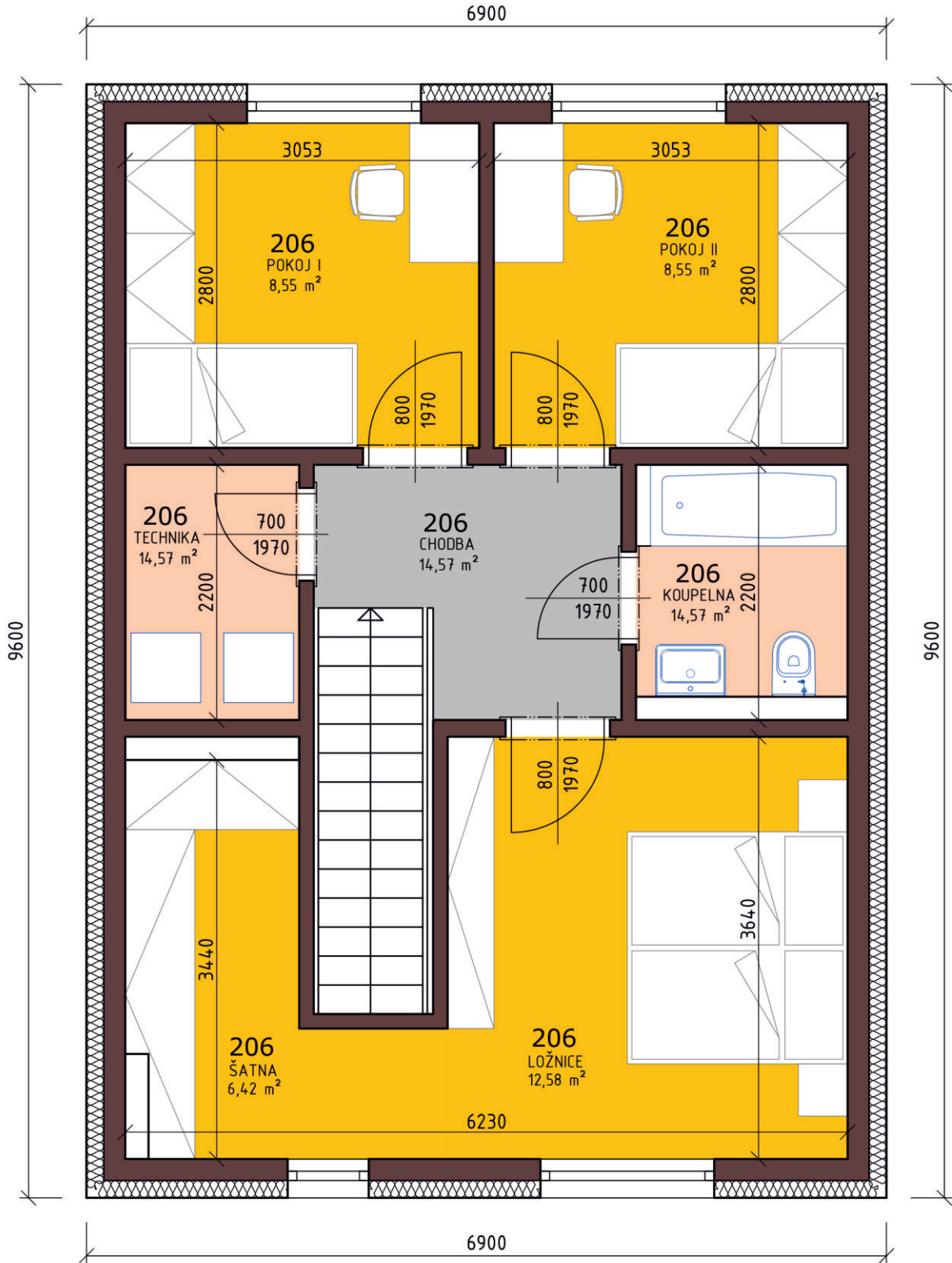
Do Lhotky se dostanete autobusovou linkou č. 52





5+kk

Smart



půdorys 2. NP